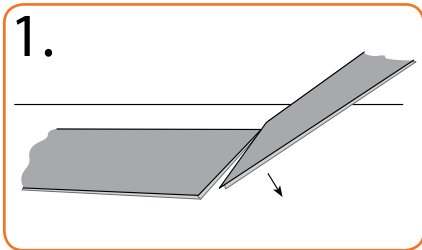


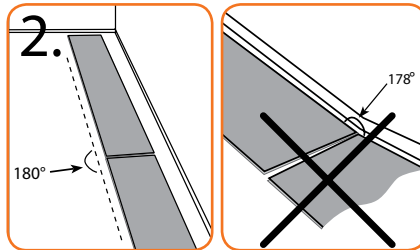


VinylLocking
Klikkgulv for offentlig miljø!

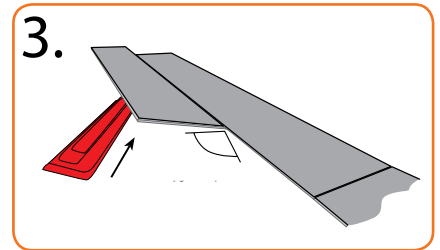
LEGGEANVISNING



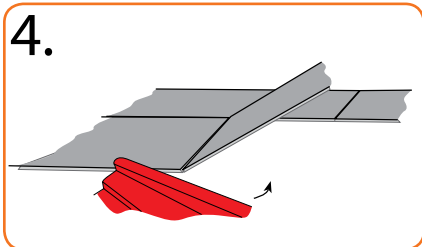
1. Begynn med å klikke sammen kortendene på platene.



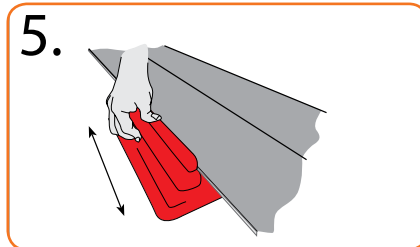
2. Legg platene på rett linje. Ikke følg veggen med mindre den er helt rett. Bruk avstandsklosser om nødvendig.



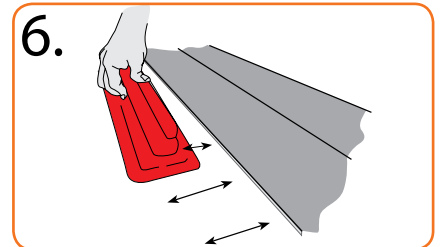
3. Bruk Duri Fagprofils slagverktøy for å få rett vinkel når du klikker sammen platene.



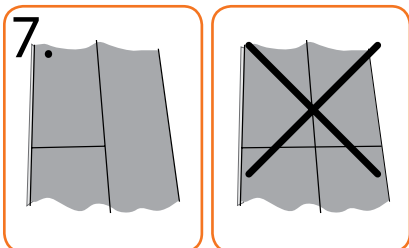
4. Fortsette med neste plate, legg kortsiden inn først, skyv platen mot langsiden slik at den kommer helt inn i klikksystemet. Legg verktøyet parallelt med platen.



5. Før slagverktøyet frem og tilbake, slik at platene klikker sammen i rett vinkel hele veien.



6. Slå forsiktig med verktøyet flere ganger langs hele platens lengde. Det er viktig å sjekke at platene har klikket ordentlig sammen før man forsetter med den neste platen.

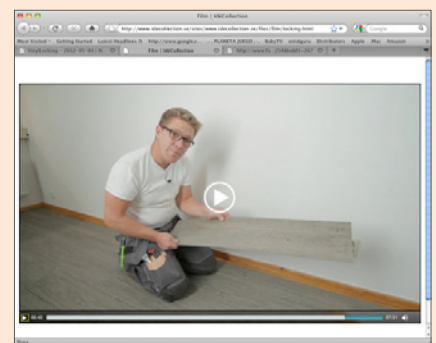


7. Slik skal skjøtene se ut. Ikke legg platene slik at skjøtene danner et kryss. Det er IKKE behov for å legge fuktspærre under belegget.

Viktig å tenke på:

- VinylLocking må legges på fast, jevt og rent underlag.
- Toleransenivå for avvik/ujevnheter følger NS3420 toleranseklasse B + - 3 mm på 2 m.
- VinylLocking må ikke utsettes for høyere overflatevarme enn maks 27°C.
- Må ikke utsettes for sterkt sollys. Påvirker overflatevarme over de anbefalte verdier.

Se leggingsfilm på www.idetrading.se



Lykke til!

Besøk gjerne vår hjemmeside for å se ytterligere produkter

www.fagprofil.no



DURI FAGPROFIL AS
 Brobekkveien 80, bygg 3 - 0582 Oslo
 tlf. +47 24 13 13 50 - faks. +47 24 13 13 51
 ordrekontor@fagprofil.no - www.fagprofil.no

DURI
FAGPROFIL